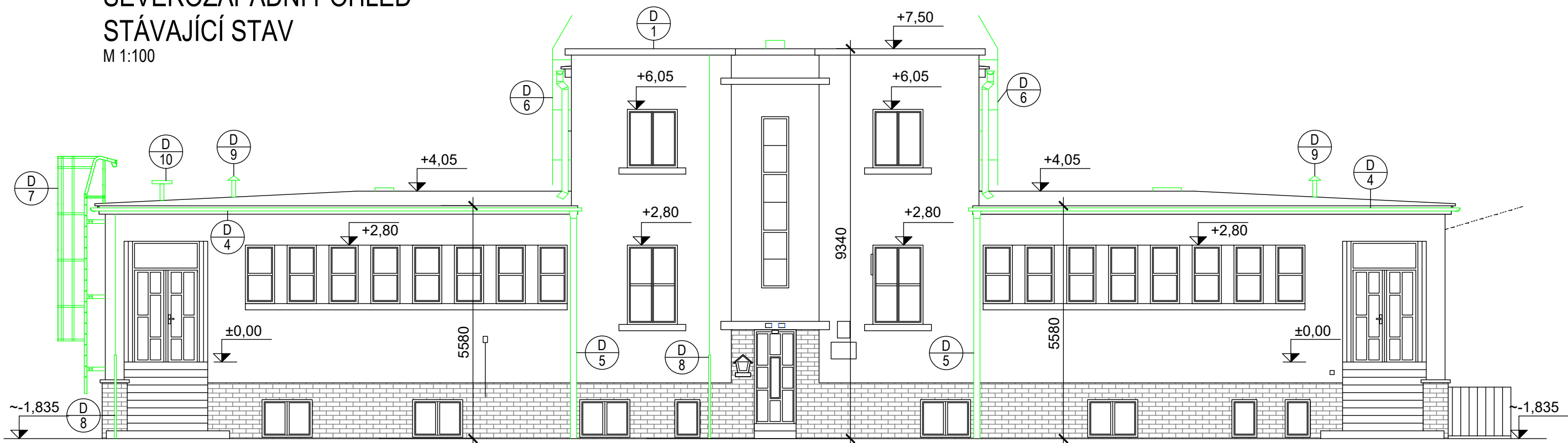


SEVEROZÁPADNÍ POHLED
STÁVAJÍCÍ STAV

M 1:100



LEGENDA MATERIÁLU

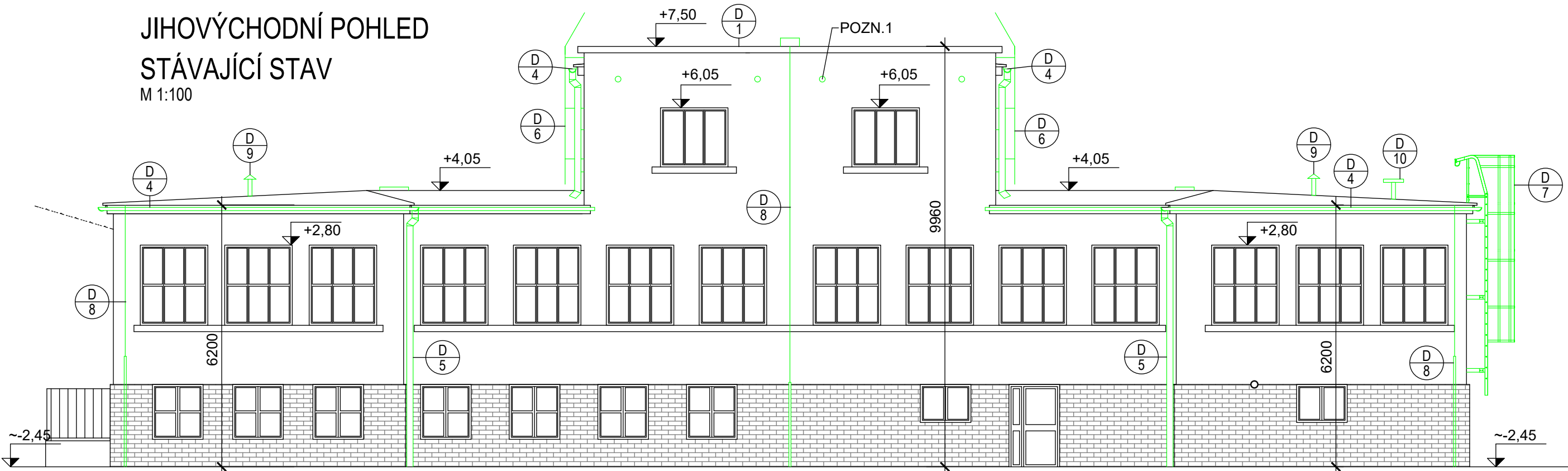
- DEMONTÁŽE, BOURACÍ PRÁCE
- DEMONTOVANÉ A ZPĚTNĚ MONTOVANÉ VÝROBKY

POZNÁMKY

POZN.1 - PROVIZORNÍ OTVORY PRO VĚTRÁNÍ PROSTORU
NAD PODHLEDEM PO POVODNÍCH R. 2024.
VĚTRACÍ OTVORY VE VYŠŠÍ STŘEŠE BUDOU
UTĚSNĚNY (VYPLNĚNY TEPELNOU IZOLACÍ -
POLYURETANOVOU PĚNOU).

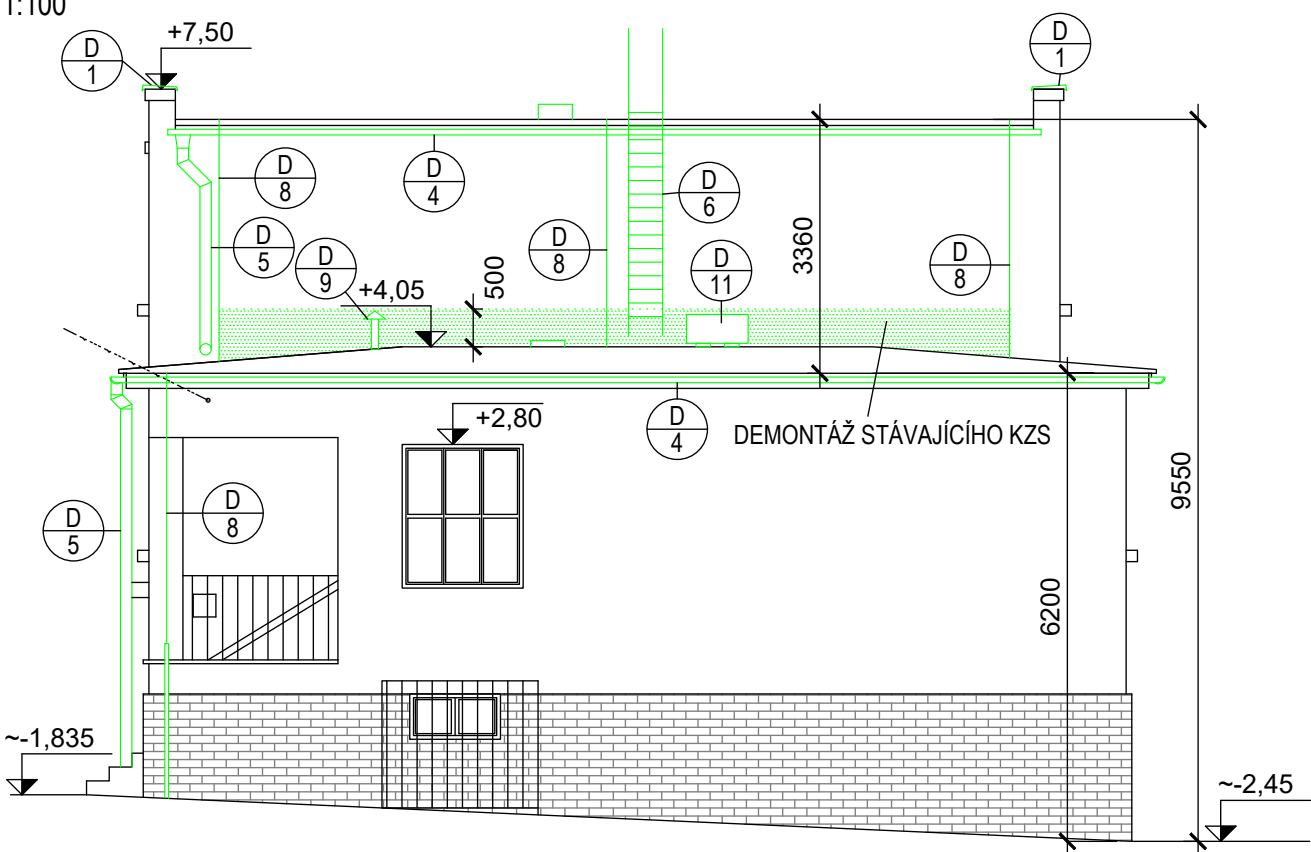
JIHOVÝCHODNÍ POHLED
STÁVAJÍCÍ STAV

M 1:100



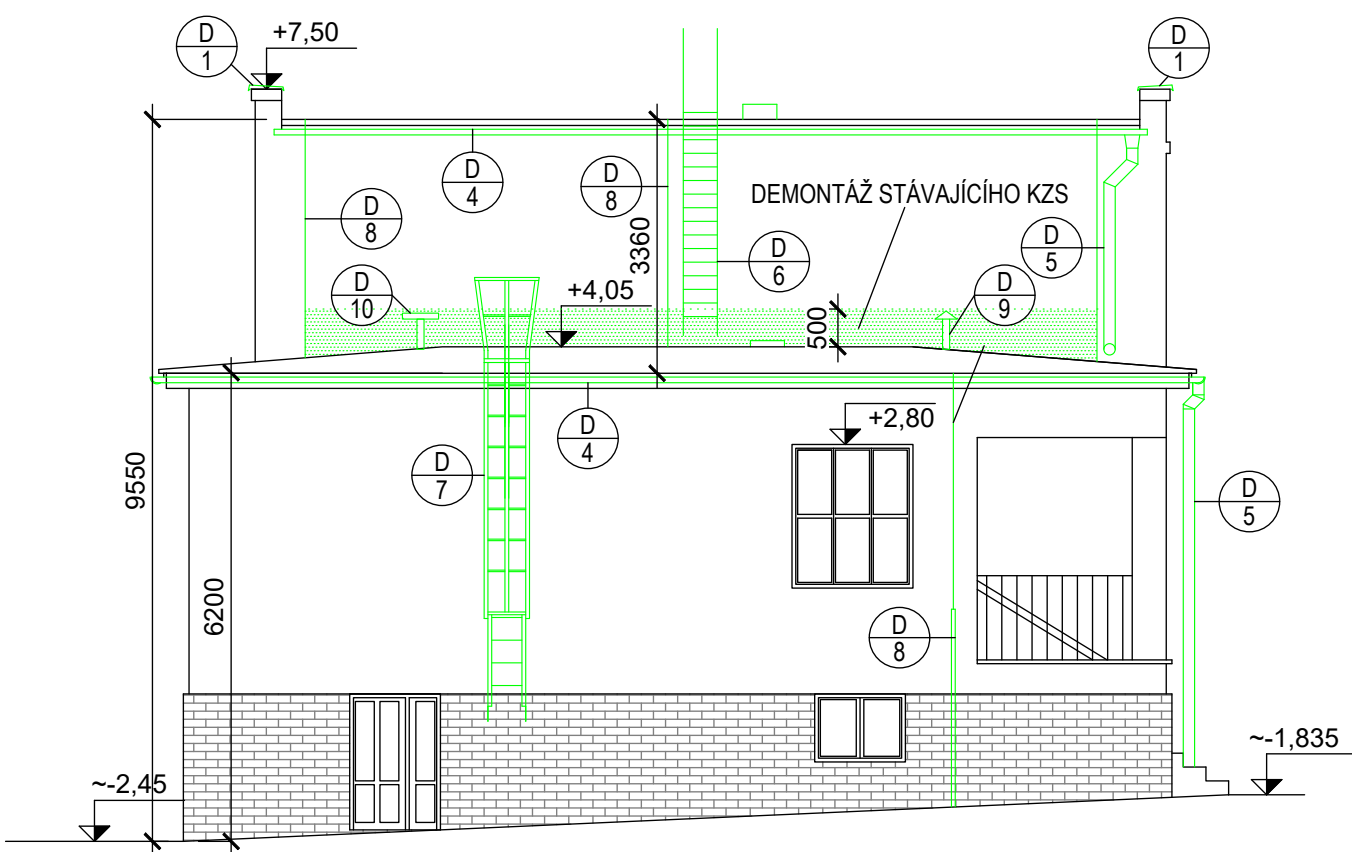
JIHOZÁPADNÍ POHLED
STÁVAJÍCÍ STAV


M 1:100



SEVEROVÝCHODNÍ POHLED
STÁVAJÍCÍ STAV

M 1:100



2			
1			
Č. změny		Předmět změny	
Vedoucí projektant - HIP		Ing. Ludmila Rojičková <i>L. Rojickova</i>	
Projektant		Martin Polách <i>M. Polach</i>	
Vypracoval		Ing. Lenka Poláčková <i>L. Polachova</i>	
Stavebník		Městský úřad Bohumín, odbor školství, kul. a sportu Masarykova 158, 735 81 Bohumín	
		<div><div>R&P PROJEKT statika, projekce s.r.o.</div><div>Havlíčkovo nábřeží 2728/38 702 00 Ostrava-Moravská Ostrava Česká republika www.rprojekt.cz IČ: 278 51 443 DIČ: CZ27851443</div></div> <div><div>mobil: +420 775 33 43 18 +420 777 19 20 39</div><div>e-mail: rojickova@rprojekt.cz polach@rprojekt.cz</div></div>	
Název stavby:		Profese	
Zateplení střechy na objektu MŠ Smetanova		stavební	
Smetanova 840, Bohumín		Č. zak.	
		011125	
Část:		Stupeň	
		TP	
		Datum	
		11/2025	
		Formát	
		4xA4 (A2)	
Název výkresu:		Měřítko	
Pohledy - stávající stav, bourací práce		1:100	
		Číslo výkresu	
		011125-3	